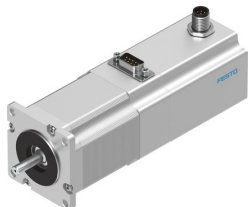


# Moteur pas à pas EMMS-ST-57-M-SEB-G2

Code article :1370481

FESTO



## Fiche technique

| Caractéristique   | Valeur  |
|---|---|
| Température ambiante                                    | -10 °C ... 50 °C  |
| Température de stockage                                 | -20 °C ... 70 °C  |
| Humidité relative de l'air                              | 0 - 85 %  |
| Conforme à la norme                                     | CEI 60034   |
| Classe de protection d'isolation                        | B   |
| Classe thermique selon EN 60034-1                       | B   |
| Catégorie de mesure selon EN 60034-1                    | S1  |
| Degré de protection                                     | IP54  |
| Connectique électrique                                  | Connecteur mâle   |
| Note sur le matériau                                    | Conforme à RoHS   |
| Classe de protection anticorrosion CRC                  | 1 - faibles effets de corrosion   |
| Conformité PWIS   | VDMA24364-B2-L  |
| Certification   | RCM Mark<br>c UL us - Recognized (OL)                                     |
| Marquage CE (voir la déclaration de conformité)         | Selon directive européenne CEM  |
| Marquage UKCA (voir la déclaration de conformité)       | selon les prescriptions UK pour la CEM<br>selon les prescriptions UK RoHS |
| Tension de service nominale CC                          | 48 V  |
| Couple de maintien moteur                               | 1.4 Nm  |
| Vitesse de rotation max.                                | 1940 1/min  |
| Angle de pas pour pas entier                            | 1.8 deg   |
| Tolérance d'angle de pas                                | ±5 %  |
| Courant nominal du moteur                               | 5 A   |
| Constante de tension phase                              | 25.5 mVmin  |
| Résistance d'enroulement phase                          | 0.25 Ohm  |
| Inductance de bobinage pour chaque phase (non composée) | 0.95 mH   |
| Moment d'inertie du rotor                               | 0.48 kgcm <sup>2</sup>  |
| Moment d'inertie total en sortie                        | 0.5 kgcm <sup>2</sup>   |
| Poids du produit  | 1380 g  |
| Charge axiale admissible sur l'arbre                    | 10 N  |
| Charge radiale admissible sur l'arbre                   | 52 N  |
| Indicateur de position du rotor                         | Codeur incrémentiel   |
| Interface de l'indicateur de position du rotor          | RS422 TTL canaux AB + index zéro  |
| Principe de mesure de l'indicateur de position du rotor | Optique   |
| Couple de maintien du frein                             | 1 Nm  |
| Tension de service CC Frein                             | 24 V  |

| <b>Caractéristique</b>      | <b>Valeur</b>          |
|-----------------------------|------------------------|
| Puissance absorbée du frein | 10 W                   |
| Moment d'inertie du frein   | 0.02 kgcm <sup>2</sup> |